

# 第75回国民体育大会（燃ゆる感動 かがしま国体）

## 石川県予選会（成年の部）要項

- 主催 石川県ボウリング連盟
- 公認 公益財団法人 全日本ボウリング協会
- 予選会日程 1日目：5月23日（土） 百万石リゾートレーン  
2日目：6月6日（土） コロナキャットボウル金沢  
3日目：6月13日（土） クアトロブーム鹿島
- 集合時刻 各会場とも 午後6時30分集合 午後6時45分レーン抽選  
午後7時00分スタート
- 競技方法 各会場8ゲーム、合計24ゲームの得点上位より男女各4名を選考する。  
2ゲームごとにレーン移動を行う。  
2020年3月31日 全日本ボウリング協会 発表の第75回国体オイルパターン・レーンモニターグラフを使用する。
- 参加資格 1) 2020年度 全日本ボウリング協会の登録会員であること。  
2) 国体総則5（参加資格、所属都道府県及び選手の年齢基準）による。
- 参加費 13,300円 初回に納入
- 申込締切 5月16日（土）までに、所定申込用紙で各支部又は県連盟に申込みこと。  
※ 県連及びセンターが休業で所定申込用紙の提出が不可能な場合、参加意思を  
県連eメール（ibf@po4.nsk.ne.jp）又は 国体担当者に電話（渡辺正広 090-  
8967-0214）で申込を受付する。（後日申込書を提出）
- その他 ・選考した男女各4名を県代表選手として、北信越国体に派遣する。  
・6月13日（土）予選会終了後、選考者は打合せがあります。  
・コロナウイルスの影響で5月23日開催中止の場合は、6月6日と6月13日の  
2会場16ゲームで選考する。  
・6月6日も開催中止の場合は、6月13日の8ゲームで選考する。  
・全ての会場が開催中止の場合は、参加申込者の中より常務理事会で選考する。  
・県代表選手は、連盟の設定した練習会に参加すること。
- 北信越国体 7月17日（金） 開会式・公式練習 富山県 立山グランドボウル  
7月19日（日） 個人戦・4人チーム 富山県 立山グランドボウル



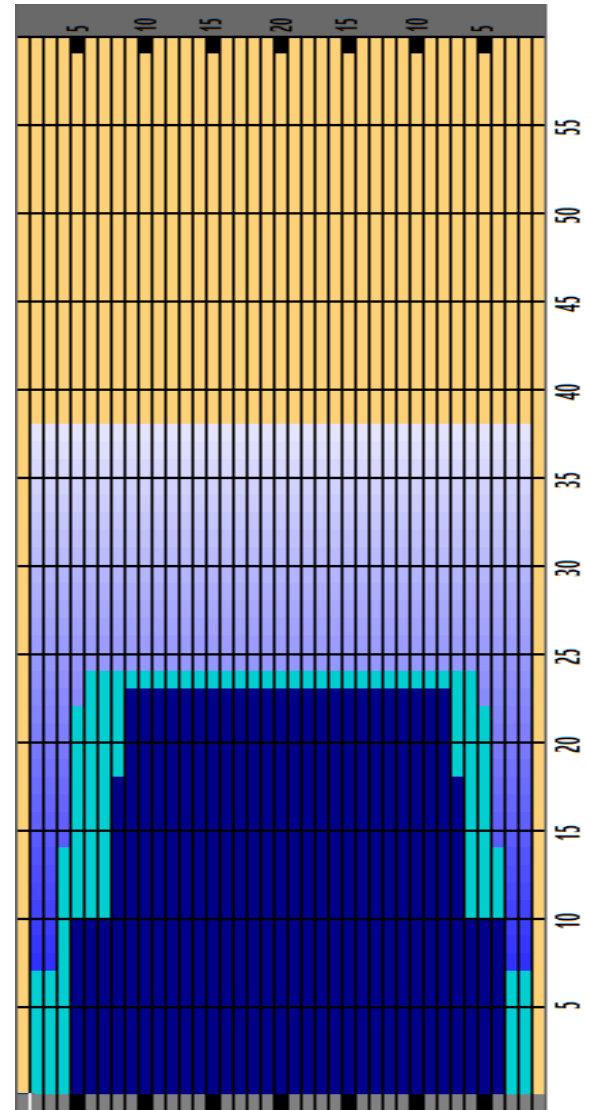
# kagoshima kokutai



Oil Pattern Distance	38	Reverse Brush Drop	38	Oil Per Board	50 uL
Forward Oil Total	25.35 mL	Reverse Oil Total	11.1 mL	Volume Oil Total	36.45 mL
Tank Configuration	Only A	Tank A Conditioner	PRODGY	Tank B Conditioner	PRODGY

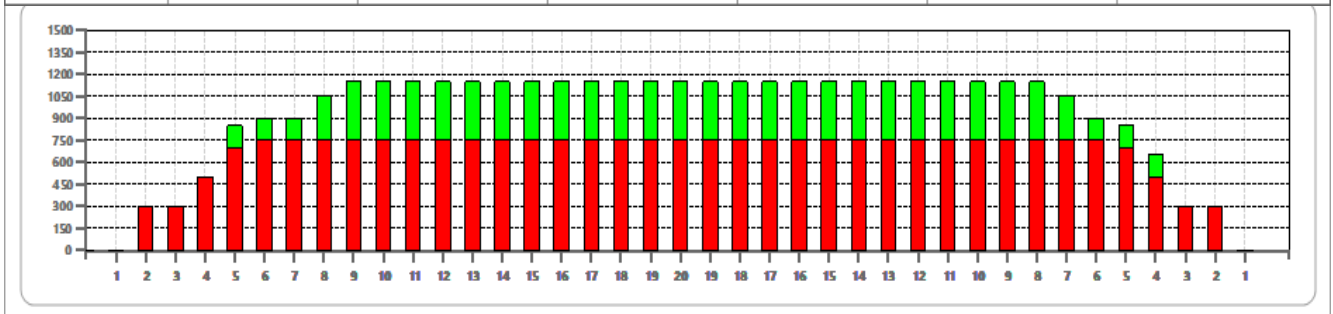
	START	STOP	LOADS	SPEED	CROSSED	START	END	FEET	T.OIL
1	2L	2R	6	10	222	0.0	7.0	7.0	11100
2	4L	4R	4	14	132	7.0	14.9	7.9	6600
3	5L	5R	4	14	124	14.9	22.8	7.9	6200
4	6L	6R	1	14	29	22.8	24.7	1.9	1450
5	2L	2R	0	18	0	24.7	38.0	13.3	0

	START	STOP	LOADS	SPEED	CROSSED	START	END	FEET	T.OIL
1	2L	2R	0	26	0	38.0	23.0	-15.0	0
2	9L	8R	2	18	48	23.0	17.9	-5.1	2400
3	8L	7R	3	18	78	17.9	10.3	-7.6	3900
4	5L	4R	3	10	96	10.3	6.1	-4.2	4800
5	2L	2R	0	10	0	6.1	0.0	-6.1	0



Cleaner Ratio Main Mix                    NA  
 Cleaner Ratio Back End Mix            NA  
 Cleaner Ratio Back End Distance      NA  
 Buffer RPM: 4 = 720 | 3 = 500 | 2 = 200 | 1 = 50  
 WINDING ROAD - 2839 This oil pattern uses a distance of 39 feet with very little downlane help to guide the ball into the pocket. Because of the lower ratios towards the end of pattern, the greatest factor on how the WINDING ROAD will play is the lane surface and how the bowlers breakdown the

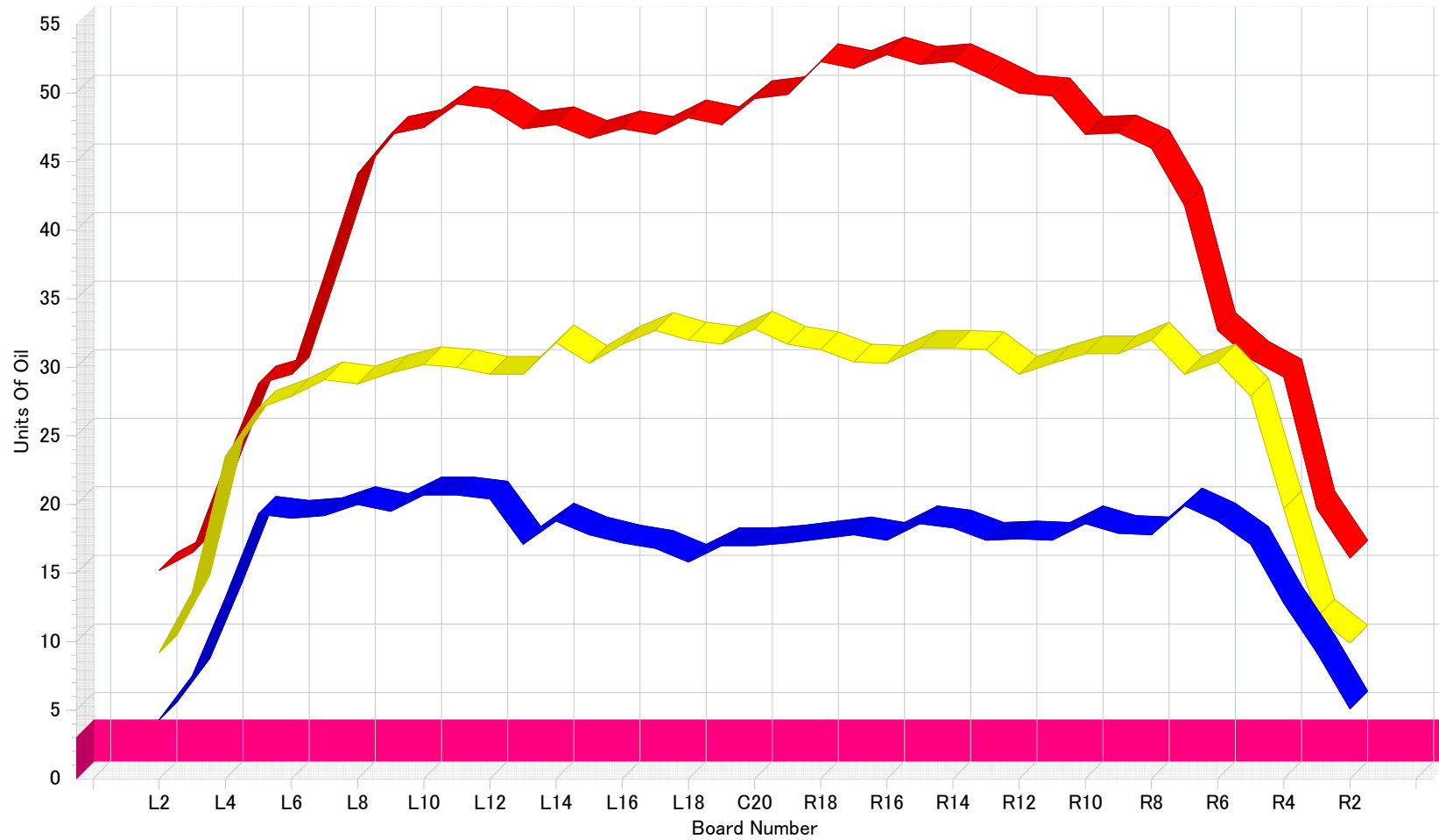
Item	3L-7L:18L-18R	8L-12L:18L-18R	13L-17L:18L-18R	18L-18R:17R-13R	18L-18R:12R-8R	18L-18R:7R-3R
Description	Outside Track:Middle	Middle Track:Middle	Inside Track:Middle	Middle: Inside Track	Middle:Middle Track	Middle:Outside Track
Track Zone Ratio	1.67	1.02	1	1	1	1.53



# Brunswick Computer Lane Monitor™ Lane Dressing Analysis System

	Center Name	Lane #	Distance	Date	Comment
1	サンライトゾーン	27	10.0	2019/09/21	リハーサル大会
2	サンライトゾーン	27	22.0	2019/09/21	リハーサル大会
3	サンライトゾーン	27	36.0	2019/09/21	リハーサル大会

	1	2	3
L2	15.2	9.2	4.3
L3	16.5	13.6	7.5
L4	22.9	23.5	13.2
L5	28.8	27.0	19.3
L6	29.5	27.9	19.0
L7	36.7	29.1	19.2
L8	44.1	28.8	20.0
L9	47.0	29.6	19.5
L10	47.5	30.2	20.7
L11	49.2	30.0	20.7
L12	48.9	29.5	20.4
L13	47.4	29.5	17.1
L14	47.7	31.8	18.8
L15	46.7	30.3	17.8
L16	47.4	31.7	17.2
L17	47.0	32.7	16.8
L18	48.2	32.0	15.8
L19	47.7	31.7	17.0
C20	49.6	32.8	17.0
R19	49.9	31.7	17.2
R18	52.3	31.3	17.5
R17	51.8	30.4	17.8
R16	52.8	30.3	17.4
R15	52.1	31.4	18.6
R14	52.3	31.4	18.3
R13	51.2	31.3	17.4
R12	50.0	29.5	17.5
R11	49.8	30.3	17.4
R10	47.0	31.0	18.6
R9	47.1	31.0	17.9
R8	46.0	32.0	17.8
R7	41.8	29.5	19.9
R6	32.7	30.4	18.8
R5	30.6	27.9	17.1
R4	29.3	19.7	12.8
R3	19.7	11.8	9.2
R2	16.1	9.9	5.1



First Tape Reading  
10 Pin Side

7 Pin Side